



ELEKTRIZACE ŽELEZNIC PRAHA A.S.

SERVIS DRÁŽNÍCH ELEKTRICKÝCH ZAŘÍZENÍ



Servis zahrnuje tyto činnosti:

- pozáruční opravy elektrických zařízení vyrobených Elektrizací železnic Praha a.s.
- pozáruční opravy elektrických zařízení nainstalovaných Elektrizací železnic Praha a.s
- údržbu drážních elektrických zařízení, tedy určených technických zařízení elektrických (UTZ/E) a vyhrazených technických zařízení elektrických (VTZ/E), dle předpisu SŽDC E500.

OBLASTI SERVISU DRÁŽNÍCH ELEKTRICKÝCH ZAŘÍZENÍ

Trakční vedení (TV)

Trolejové dráty, nosná lana, přídatná lana, zesilovací lana, věšáky, vzdušná vedení, izolátory, nosné a závěsné konstrukce, úsekové děliče, úsekové odpojovače, motorové pohony úsekových odpojovačů včetně ovládačů, průrazky, svodiče přepětí, ukolejnění a optické kabely.

Trakční napájecí stanice (TNS), spínací stanice (SpS), převozná trakční napájecí stanice (PTNS), elektrická předtápěcí zařízení (EPZ) a napájení zabezpečovacího zařízení (NZZ)

Rozvodny AC 110 kV, 35 kV, 25 kV, 22 kV, 6 kV a 400 V, rozvodny DC 3 kV, 1,5 kV, 750 V a 600 V. Rozváděče vlastní spotřeby, monitoring spotřeby elektrické energie, napáječe DC 3 kV a AC 25 kV, trakční usměrňovače, trakční transformátory, filtračně-kompenzační zařízení a ovládače světelných indikátorů návěstí „Stáhněte sběrač“.

Včetně servisu programovatelných automatů (PLC), softwaru (SW) a nastavování ochran.

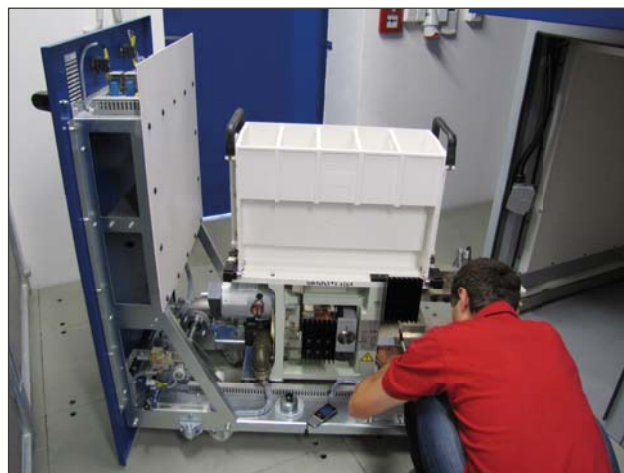


Silnoproudá elektrická zařízení (SEZ)

Elektrický ohřev výhybek (EOV), osvětlení vnitřních a venkovních železničních prostor, zařízení vysokého a nízkého napětí, rozvodny, transformovny, elektrické stroje točivé a netočivé, elektrické spotřebiče, záložní zdroje elektrické energie, kabelové rozvody vysokého a nízkého napětí, měničové stanice, ochrany před bleskem a jiná zařízení. Včetně servisu programovatelných automatů (PLC), softwaru (SW) a nastavování ochran.

Dispečerská řídicí technika (DŘT)

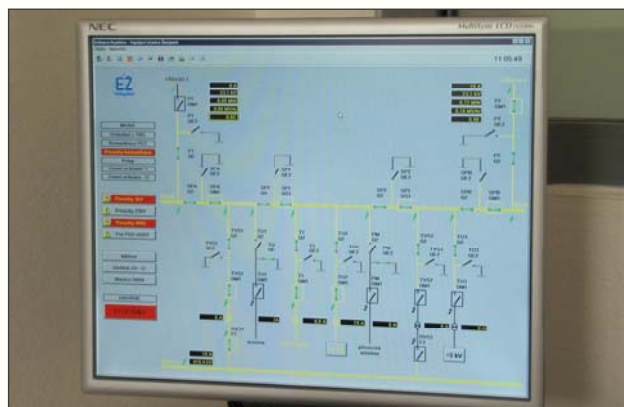
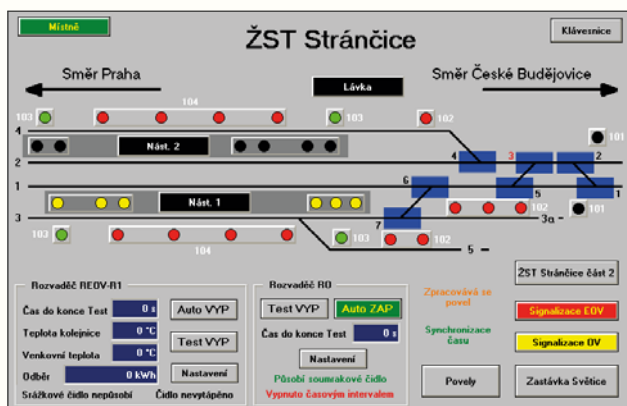
Zařízení na bázi programovatelných automatů (PLC), která slouží k ústřednímu a dálkovému řízení technologických celků TNS, SpS, MS, EPZ, NZZ, TS a trakčních úsekových odpojovačů v ŽST. Včetně servisu softwaru (SW). Kompletní servis DŘT elektrodispečinků (ED).



KVALIFIKACE ZAMĚSTNANCŮ VYKONÁVAJÍCÍCH SERVIS

- odborná elektrotechnická kvalifikace dle vyhlášky Ministerstva dopravy č. 100/1995 Sb. a dle vyhlášky Českého úřadu bezpečnosti práce a Českého báňského úřadu č. 50/1978 Sb.
- zdravotní způsobilost dle vyhlášky č. 101/1995 Sb., kterou se vydává Řád pro zdravotní a odbornou způsobilost při provozování dráhy a drážní dopravy
- držitelé průkazu pro vstup do prostorů ČD a.s. a SŽDC, s.o. veřejnosti nepřístupných (rozsah oprávnění – celá síť provozované železniční dopravní cesty)
- vedoucí zaměstnanci včetně mistrů jsou držiteli odborné zkoušky F-09 a F-10 ve smyslu Směrnice SŽDC č. 50 „Požadavky na odbornou způsobilost dodavatelů při činnostech na dráhách provozovaných státní organizací Správa železniční dopravní cesty“

Zaměstnanci vykonávající servis drážních elektrických zařízení disponují speciální technikou potřebnou pro údržbu a opravy drážních elektrických zařízení (MVTV, kolejové jeřáby, servisní SW a HW, měřicí vůz, atd.).



ELEKTRIZACE ŽELEZNIC PRAHA A.S.
NÁM. HRDINŮ 1693/4A
140 00 PRAHA 4 – NUSLE

TELEFON: 296 500 436, 296 500 310
MOBIL: 725 793 617, 724 539 951
E-MAIL: SERVIS@ELZEL.CZ, INFO@ELZEL.CZ
WWW.ELZEL.CZ